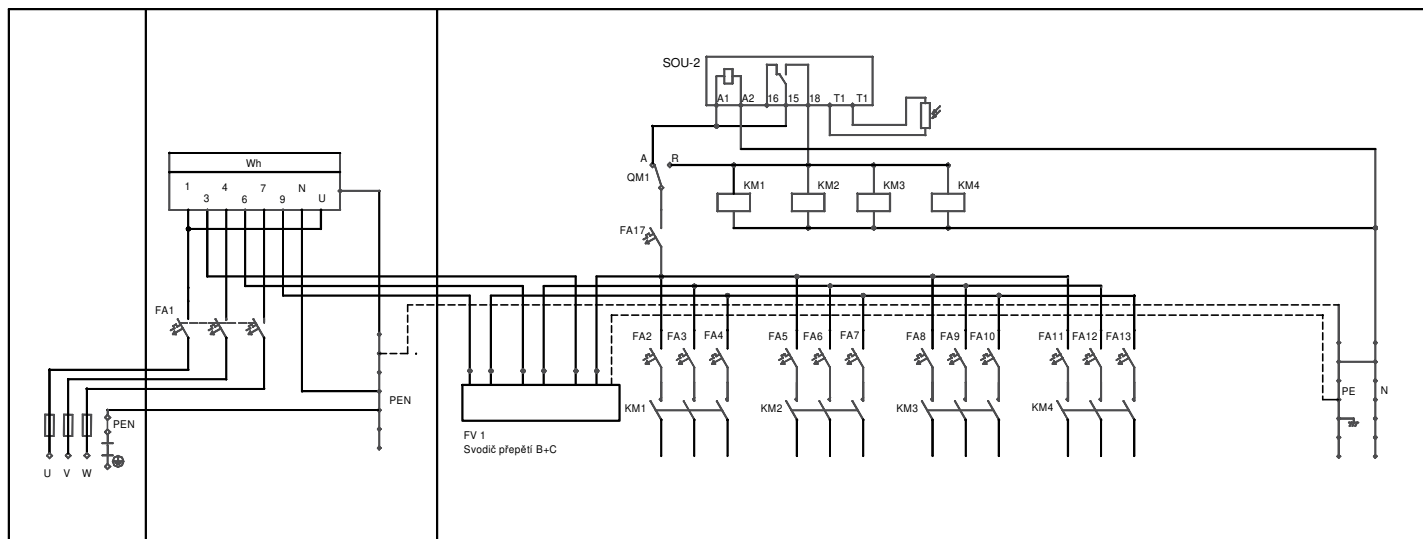


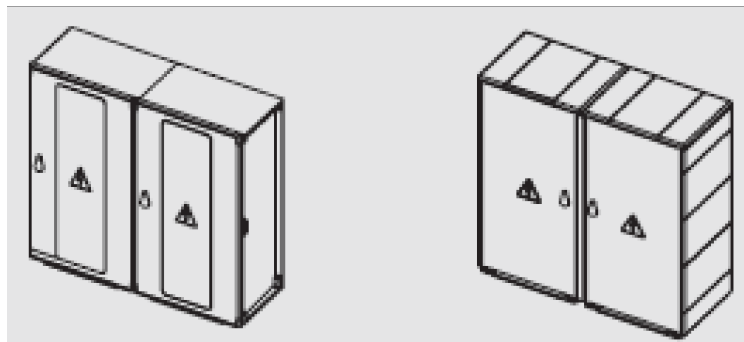
Schéma rozváděče RVO do výklenku



Specifikace:

- celoplastové provedení z termosetu
- provedení rozváděče - pro umístění do stěny/fasády/výklenku
- Hl. jistič (FA1) 3x32A char. C
- vývodové jističe (FA2 - FA13) 1x25A char. C
- stykače 3pólové 40A
- svodič přepětí B+C
- způsob spínání RVO - soumrakovým spínačem
- způsob spínání úsp. režimu - spínací hodiny
- závěry rozváděčů - na trnový klíč 6x6mm

Náhled skříně:



VYPRACOVAL	KONTROLOVAL	AUTORIZOVANÝ INŽEN.	Ing. Marie Krejčí Projekce veřejného osvětlení Tetčická 473/57 664 47 Střelice tel: 733 648 911	
ING. Marie Krejčí	ING. Marie Krejčí	ING. Jiří Vítek		
INVESTOR	Město Odry		DATUM	07/2019
MÍSTO STAVBY	Město Odry		FORMÁT	A4
Revitalizace veřejného osvětlení Města Odry v dotačním programu EFEKT 2020			STUPEŇ P.D.	RDS
			ZAKÁZKOVÉ Č.	
			ARCHIVNÍ Č.	
Schéma zapojení RVO do výklenku			MĚŘÍTKO	ČÍSLO VÝKRESU D 00